



# Brida Neumática NAAMS CPN80

## Pneumatic clamp NAAMS CPN80

### Características principales:

- Flancos en Aluminio
- Mecanismo de accionamiento con palanca
- Ángulo de apertura fácilmente ajustable
- Perno de control para verificar la posición final
- Norma NAAMS
- 4 áreas de montaje (frontal, posterior y laterales)
- Diámetro del cilindro neumático: 80 mm
- 2 puertos de conexión G1/4" o 1/4" NPT
- Interruptor de proximidad inductivo (conexión M12x1)
- Comando manual

### Main characteristics:

- Aluminum flanks
- Toggle action mechanism
- Opening angle easily adjustable
- Checking pin for verifying the end position
- NAAMS Norm
- 4 mounting areas (front, back, on the sides)
- Pneumatic cylinder bore: 80 mm
- 2 feeding ports G1/4" or 1/4" NPT
- Inductive proximity switch (connection M12x1)
- Hand lever


[PDF](#)

[3D Step](#)

[INDEX](#)

### Índice.

### Index.

Página Page	Descripción Description	
1	Características principales / Main characteristics	
2	Ejemplo de pedido / Ordering example	
3	Página dimensional Dimensional page	CPN80-XXX
4		CPNM80-XXX
5	Diagramas Diagrams	Carga / Diagrama de fuerza Load / force diagrams
6		Interruptor de proximidad inductivo Inductive proximity switch
6		Diagrama neumático Pneumatic plan
6-7	Instrucciones de operación Operating instructions	Cambio de ángulo de operación Opening angle change
7	Ángulo de apertura / Opening angles Spare parts / Spare parts	
8 - 10	Brazo Naams / Arm Naams	
11	Notas / Notes	

## Ejemplo de pedido


### Ordering example.

CPN80	LA	-	XXX	I1	G	-	107
-------	----	---	-----	----	---	---	-----

**Modelo y diámetro del cilindro**  
**Model and cylinder bore**

**CPN80**  
Brida estándar CPN diámetro del cilindro Ø80mm  
standard clamp CPN cylinder bore Ø80mm

**CPNM80**  
Brida estándar CPN con comando manual diámetro del cilindro Ø80mm  
standard clamp CPN with hand lever cylinder bore Ø80mm




**Interruptor de proximidad:**  
**Proximity switch:**

**X:** Sin interruptor de proximidad  
without proximity switch

**I1:** Interruptor inductivo VEP estándar (0°)  
inductive proximity switch VEP standard (0°)

**I2:** Interruptor inductivo VEP (90°)  
inductive proximity switch VEP (90°)




**Posición del comando manual**  
**Hand lever position:**

**LX:** disposición de la palanca  
lever arrangement

**LA:** Palanca izquierda  
left lever


**LB:** Palanca derecha  
right lever



**Tipo de brazo:**  
**Type of arm:**

**XXX:** Sin brazo  
without arm


Los brazos se suministran por separado (Consulte las páginas 10-12)  
Arms supplied separately (See pages 10-12)



**Tipos de puertos de alimentación:**  
**Feeding ports type:**

**G:** Puerto tipo G 1/4"  
ports type G 1/4"

**N:** Puerto tipo 1/4" NPT  
ports type 1/4" NPT



**Ángulo de apertura ajustable:**  
**Adjustable opening angle:**

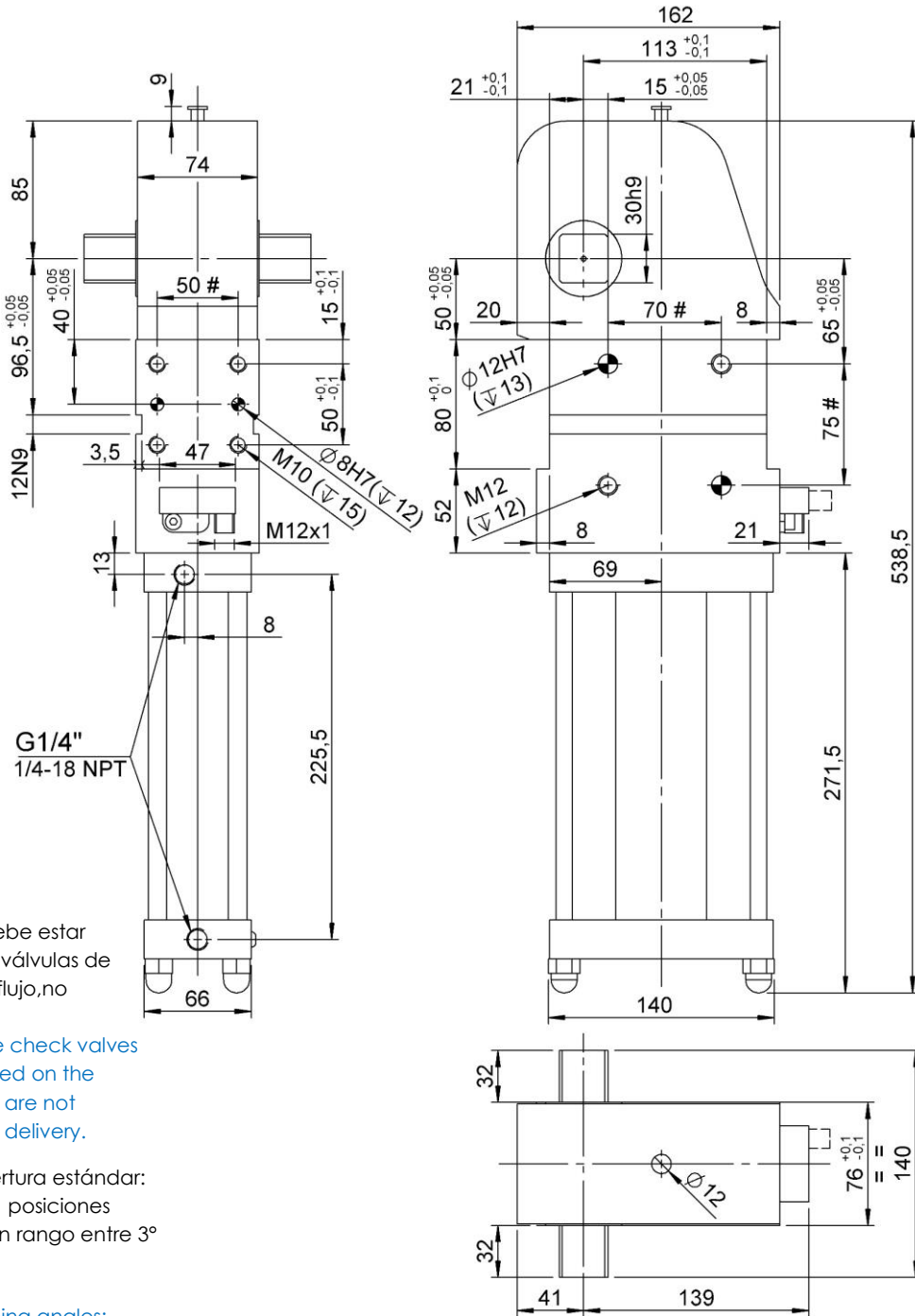
CPN80		
da from	a to	Estandar
3°	135°	122°
CPNM80		
da from	a to	Estandar
2,5°	122°	122°

En caso de que no este indicado, la brida será despachada con el ángulo de apertura estándar.  
If not indicated, the clamp will be provided with the standard opening angle.



## CPN80 XXX...

Brida, D.80, Varios ángulos de operación.  
Clamp, D.80, Vario Op. Angle.



El dispositivo debe estar equipado con válvulas de regulación de flujo, no despachadas.

External throttle check valves must be provided on the assembly. They are not included in the delivery.

Ángulo de apertura estándar:  
Ajustable en 31 posiciones diferentes en un rango entre 3° y 135°.

Standard opening angles:  
settable in 31 different positions in a range between 3° and 135°.

#Tolerancias: barrenos ± 0.02, orificios de tornillo ± 0.1

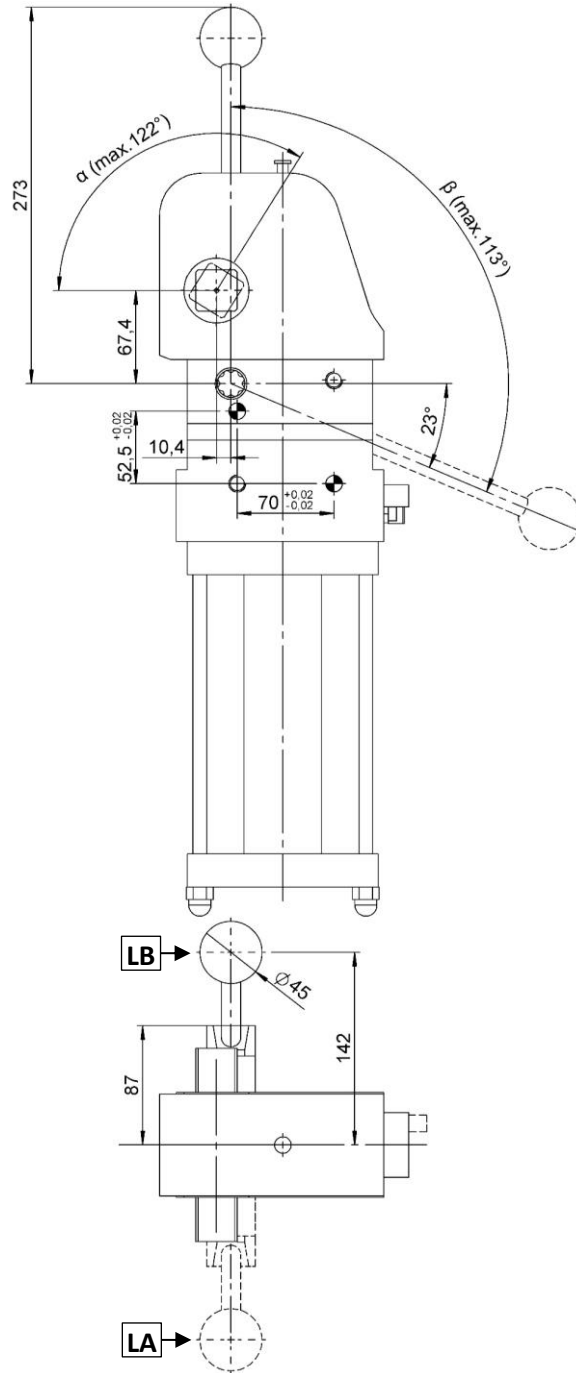
# Tolerances: dowel holes ±0.02, screw holes ±0.1

Tipo Type	Diámetro del cilindro Cylinder bore	Momento de retención Holding moment	Peso Weight	Presión de trabajo Working pressure	Sujeción máxima esfuerzo de torsión (5 bar) Clamping max. torque (5 bar)	Consumo De aire (5 bar) Air consumption (5 bar)
	[ mm ]	[ Nm ]	[ Kg ]	[ bar ]	[ Nm ]	[ l ]
CPN80 XXX...	80	2500	~ 11,5	4 – 8	1000	7,9



## CPNM80L...XXX...

Brida, D.80, Varios ángulos de operación, Comando manual.  
Clamp, D.80, Vario Op. Angle, Hand Lever.



$\alpha$	16°	29°	43°	58°	77°	90°	107°	122°
$\beta$	37°	46°	55°	64°	76°	86°	100°	113°

Control manual ajustable en intervalos de 22,5°  
Manual control adjustable in steps of 22,5°

#Tolerancias: barrenos  $\pm 0.02$ , orificios de tornillo  $\pm 0.1$   
# Tolerances: dowel holes  $\pm 0.02$ , screw holes  $\pm 0.1$

Tipo Type	Diámetro del cilindro Cylinder bore	Momento de retención Holding moment	Peso Weight	Presión de trabajo Working pressure	Max. Fuerza aplicable Max. manual force
	[ mm ]	[ Nm ]	[ Kg ]	[ bar ]	[ N ]
CPNM80L...XXX...	80	2500	~ 13,5	4 – 8	200

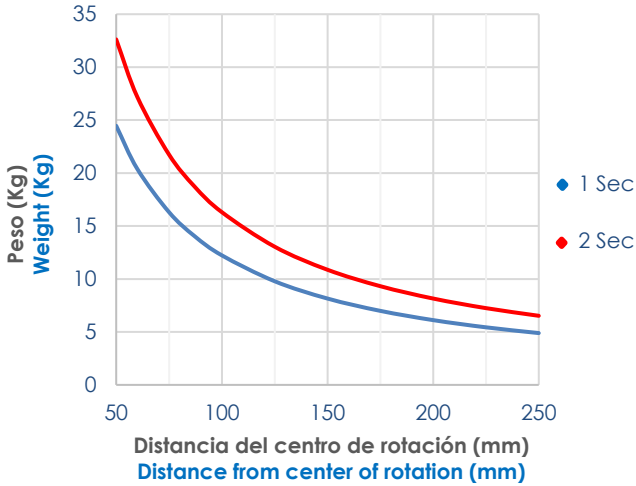


## Diagramas CPN80.

### Diagrams CPN80.

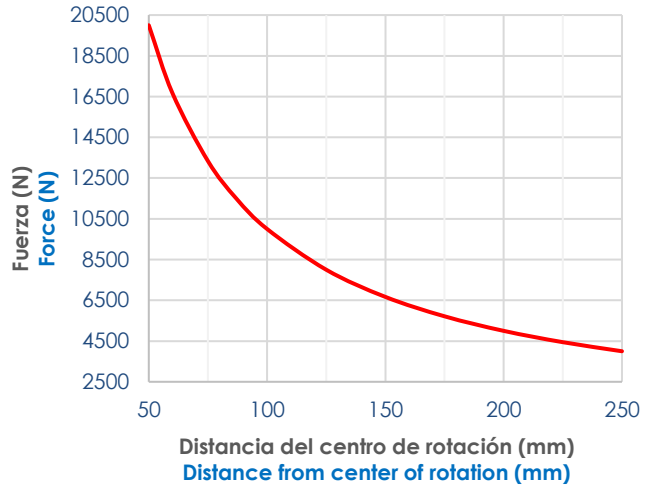
Carga max. aplicable al brazo (Kg) a 5 bar.

Max. load applicable on the arm (Kg) at 5 bar.



Fuerza max. aplicada (N) a 5 bar.

Max. force applied (N) at 5 bar.



Tipo Type	Torque max. del peso Max. torque By weight [Nm]		Torque max. On cargas fuera de eje The max torque for applications with the load out of axis [Nm]	
	1 sec	2 sec	1 sec	2 sec
CPN 80	12	16	9,5	12,5

Máx. par de sujeción (5 bar): **1000 Nm.**  
Max. clamping torque (5 bar): **1000 Nm.**

## Diagrama del interruptor de proximidad inductivo M12 (cod. 09960/L/C).

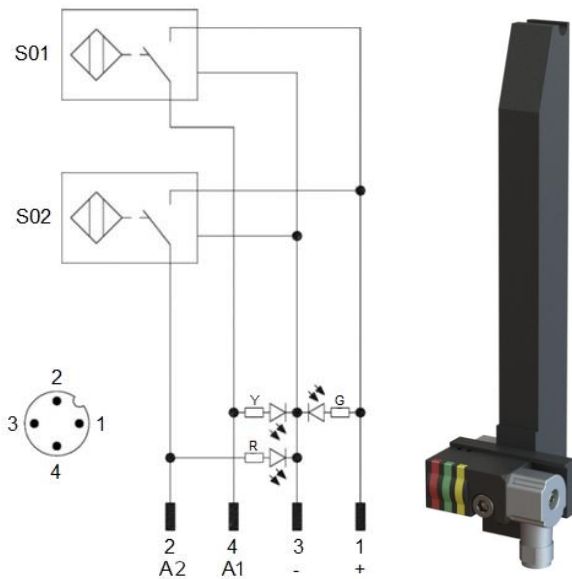
### Diagram for M12 inductive proximity switch (cod. 09960/L/C).

Características técnicas:

- Tipo de salida: PNP;
- Voltaje de alimentación: 10-30 VDC;
- Corriente max. de conmutación: 150 mA;
- Fuente de alimentación: < 20 mA;
- Caída de voltaje: < 1,8 V
- Rango de temperatura: -25° / 70° C.

Technical data:

- Output type: PNP;
- Feeding voltage: 10-30 VDC;
- Max. commutating current: 150 mA;
- Power supply: < 20 mA;
- Voltage drop: < 1,8 V;
- Temperature range: -25° / 70° C.



S01 = Señal de apertura  
S01 = opening signal  
S02 = Señal de cierre  
S02 = closing signal

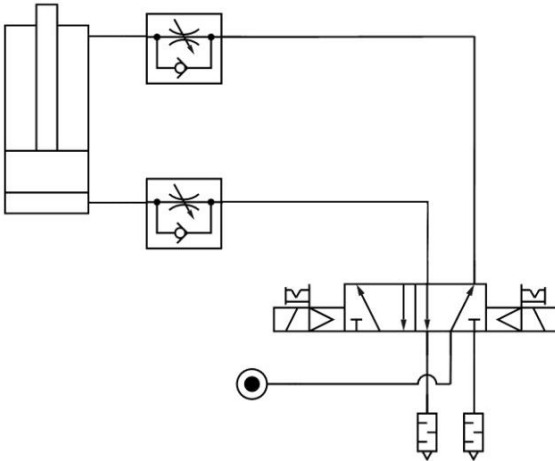
Y = LED amarillo / yellow LED  
G = LED verde / green LED  
R = LED rojo / red LED

1 = Cable café / brown wire  
2 = Cable negro / black wire  
3 = Cable azul / blue wire  
4 = Cable blanco / white wire



## Diagrama neumático.

### Pneumatic plan.



Cilindro neumático pneumatic cylinder	Pos. Cerrada closed pos.								
	Pos. abierta open pos.								
señal de posición abierta open pos. signal	1								
	0								
señal de posición cerrada closed pos. signal	1								
	0								

## Instrucciones de operación.

### Operating instructions.

#### Modifica ángulo de apertura.

- Lleve el brazo de la mordaza a la posición de apertura y desenrosque el tornillo M6 que fija el sensor; (imagen 1)
- Siga uno de los siguientes métodos para cambiar el ángulo de apertura:
  - Llevar un tornillo M6 de min.40mm en contacto con el acoplamiento dentado y enroscarlo hasta liberar el sistema (~4 vueltas); (imagen 2)
  - Introducir una llave de Ø máx. 5 mm en el orificio y empujar el resorte aplicando una fuerza  $\geq 200\text{N}$ ; (imagen 3)
- Siga empujando el resorte y mueva el brazo de sujeción manualmente a la posición deseada.
- Suelte el resorte para permitir el acoplamiento automático de los componentes.
- Para el montaje siga el procedimiento descrito anteriormente en orden inverso.

#### Opening angle change.

- Bring the clamp arm in the opening position and unscrew the M6 bolt that fixes the sensor; (pic 1)
- Follow one of the following methods to change the opening angle:
  - Bring a M6 screw of min.40mm in contact with the toothed coupling and screw it until the system is released (~4 turns); (pic 2)
  - Put a key with Ø max.5 mm into the hole, and push the spring applying a force  $\geq 200\text{N}$ ; (pic 3)
- Keep pushing on the spring and move the clamp arm manually to the desired position.
- Release the spring to allow the automatic coupling of the components.
- for assembly follow the procedure described above in reverse order.

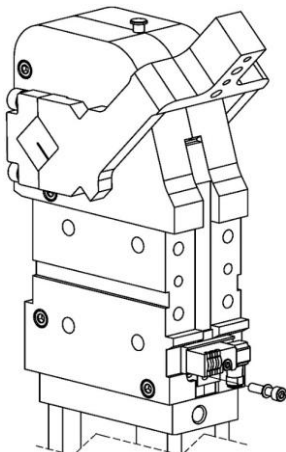


Imagen 1  
Pic 1

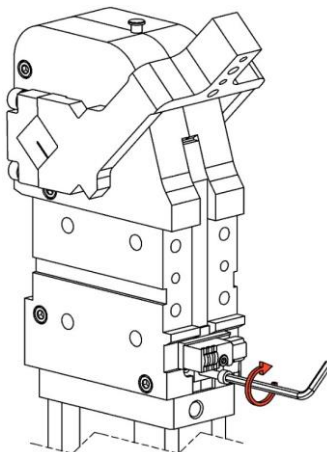


Imagen 2  
Pic 2

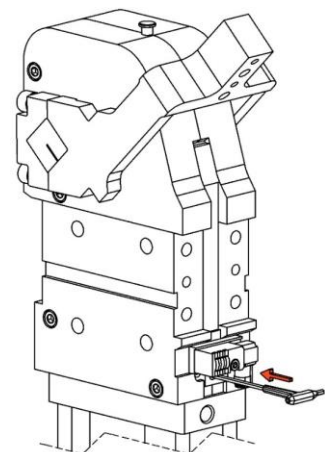






Imagen 3  
Pic 3



## Ángulos de apertura Opening angles.

Tipo Type	Ángulos de apertura / Opening angles																														
	3	5	7	10	13	16	20	24	29	33	38	43	48	53	58	63	68	72	77	81	86	90	95	99	103	107	112	117	122	127	135
CPN80...	•	•	•	•	•	•	•	•	•	•	•	•	•	•	•	•	•	•	•	•	•	•	•	•	•	•	•	•	•	•	•
CPNM80...	•	•	•	•	•	•	•	•	•	•	•	•	•	•	•	•	•	•	•	•	•	•	•	•	•						



## Piezas de repuesto. Spare parts.

# Kit	Imagen Picture	Descripción Description	Artículo Article
Interruptor de proximidad Proximity switch		Interruptor de proximidad inductivo VEP (0°-90°) Inductive proximity switch VEP (0°-90°)	09960/L/C
Kit de juntas Seals kit		Componentes de sellado para cilindro neumático Seal components for pneumatic cylinder	SCR-CPL80
Cilindro neumático Pneumatic cylinder		Cilindro neumático completo completo GAS Complete pneumatic cylinder GAS	09941/C
		Cilindro neumático completo completo NPT Complete pneumatic cylinder NPT	09941/N/C
Palanca de control manual Manual control lever		Palanca control manual pinza neumática CPLM... Lever manual control pneumatic clamp CPLM...	10170/C

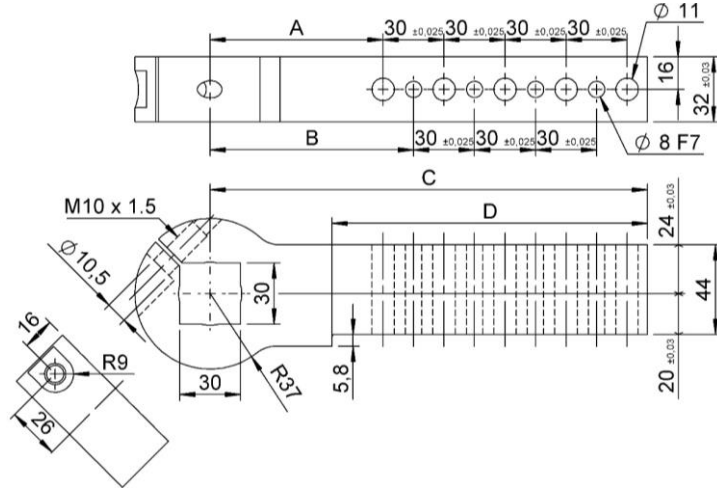


LEVE NAAMS / NAAMS ARMS

Ejemplo de pedido.  
Ordering example.

<b>VNA</b>	<b>80</b>	<b>A</b>	<b>110</b>	<b>B</b>
↓	↓	↓	↓	↓
<p><b>VEP NAAMS ARMS</b></p>	<p><b>Tipo de abrazadera:</b> <b>Clamp type:</b> <b>80: CPN80</b></p>	<p><b>Tipo de fijación:</b> <b>Type of fixing:</b></p> <p><b>A:</b> Estándar 1 tornillo Standard 1 screw</p>  <p><b>C:</b> Guarda 2 tornillos Keeper 2 screws</p> 	<p><b>Código NAAMS:</b> <b>NAAMS code:</b> <b>110: ACA110M</b></p>	<p><b>Tratamiento de superficies:</b> <b>Surface treatment:</b></p> <p><b>R:</b> Superficie cruda Raw surface</p> <p><b>B:</b> Óxido negro Black oxide</p> <p><b>Pxx:</b> Pintado + código de color Painted + color code</p>

CPN 80 – Derecha

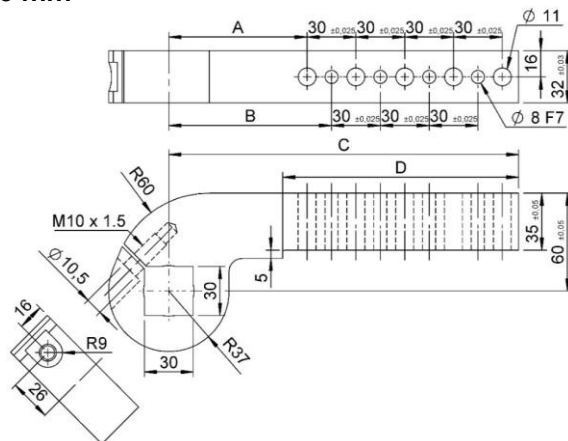


Código Part no.	NAAMS Código / code	A	B	C	D	Peso / Weight [Kg]	N. orificios para pasadores $\varnothing 8$ N. dowel holes $\varnothing 8$	N. orificios para tornillos $\varnothing 11$ N. screw holes $\varnothing 11$
VNA80A-110B	ACA110M	85	100	155	95	2.1	2	3
VNA80A-111B	ACA111M	85	100	185	125	2.4	3	4
VNA80A-112B	ACA112M	85	100	215	155	2.7	4	5
VNA80A-113B	ACA113M	85	100	245	185	3.0	5	6
VNA80A-114B	ACA114M	85	100	275	215	3.3	6	7
VNA80A-115B	ACA115M	85	100	305	245	3.6	7	8
VNA80A-116B	ACA116M	85	100	335	275	3.9	8	9
VNA80A-117B	ACA117M	85	100	365	305	4.2	9	10
VNA80A-118B	ACA118M	85	100	395	335	4.5	10	11

Otros tipos disponibles bajo pedido / Other types available on request

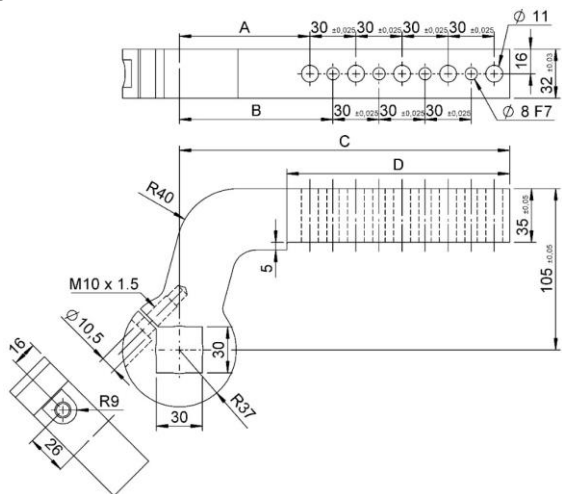


## CPN 80 – Desplazamiento 25 mm



Código Part no.	NAAMS Código / code	A	B	C	D	Peso / Weight [Kg]	N. orificios para pasadores Ø8 N. dowel holes Ø8	N. orificios para tornillos Ø11 N. screw holes Ø11
VNA80A-130B	ACA130M	85	100	155	85	2.1	2	3
VNA80A-131B	ACA131M	85	100	185	115	2.4	3	4
VNA80A-132B	ACA132M	85	100	215	145	2.7	4	5
VNA80A-133B	ACA133M	85	100	245	175	3.0	5	6
VNA80A-134B	ACA134M	85	100	275	205	3.3	6	7
VNA80A-135B	ACA135M	85	100	305	235	3.6	7	8
VNA80A-136B	ACA136M	85	100	335	265	3.9	8	9
VNA80A-137B	ACA137M	85	100	365	295	4.2	9	10
VNA80A-138B	ACA138M	85	100	395	325	4.5	10	11

## CPN 80 – Desplazamiento 70 mm

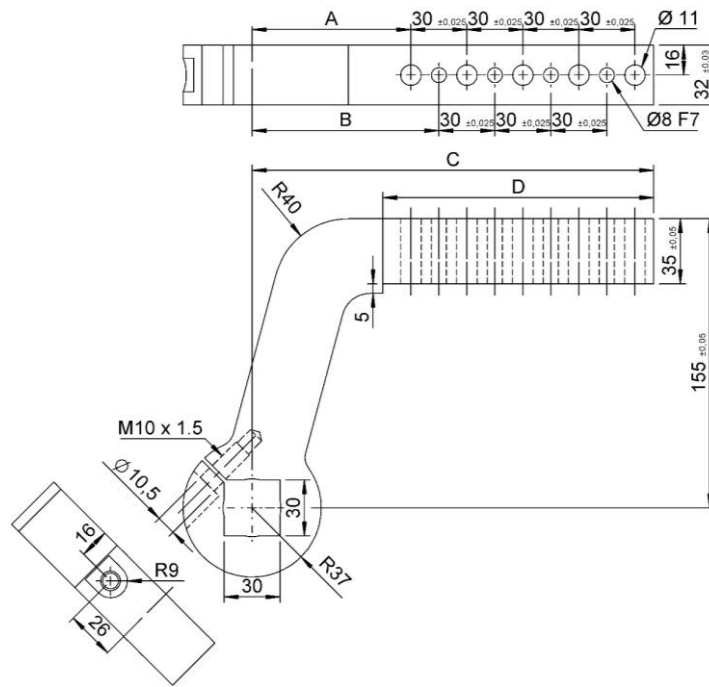


Código Part no.	NAAMS Código / code	A	B	C	D	Peso / Weight [Kg]	N. orificios para pasadores Ø8 N. dowel holes Ø8	N. orificios para tornillos Ø11 N. screw holes Ø11
VNA80A-150B	ACA150M	85	100	155	85	2.1	2	3
VNA80A-151B	ACA151M	85	100	185	115	2.4	3	4
VNA80A-152B	ACA152M	85	100	215	145	2.7	4	5
VNA80A-153B	ACA153M	85	100	245	175	3.0	5	6
VNA80A-154B	ACA154M	85	100	275	205	3.3	6	7
VNA80A-155B	ACA155M	85	100	305	235	3.6	7	8
VNA80A-156B	ACA156M	85	100	335	265	3.9	8	9
VNA80A-157B	ACA157M	85	100	365	295	4.2	9	10
VNA80A-158B	ACA158M	85	100	395	325	4.5	10	11

Otros tipos disponibles bajo pedido / Other types available on request



**CPN 80 - Desplazamiento 120 mm**



Código Part no.	NAAMS Código / code	A	B	C	D	Peso / Weight [Kg]	N. orificios para pasadores Ø8 N. dowel holes Ø8	N. orificios para tornillos Ø11 N. screw holes Ø11
VNA80A-170B	ACA170M	85	100	155	85	2.1	2	3
VNA80A-171B	ACA171M	85	100	185	115	2.4	3	4
VNA80A-172B	ACA172M	85	100	215	145	2.7	4	5
VNA80A-173B	ACA173M	85	100	245	175	3.0	5	6
VNA80A-174B	ACA174M	85	100	275	205	3.3	6	7
VNA80A-175B	ACA175M	85	100	305	235	3.6	7	8
VNA80A-176B	ACA176M	85	100	335	265	3.9	8	9
VNA80A-177B	ACA177M	85	100	365	295	4.2	9	10
VNA80A-178B	ACA178M	85	100	395	325	4.5	10	11

Otros tipos disponibles bajo pedido / Other types available on request

